

Niveau : Tle

Discipline :

ARTS PLASTIQUES

CÔTE D'IVOIRE – ÉCOLE NUMÉRIQUE



THEME 2 : ACTIONS SUR L'ENVIRONNEMENT IMMEDIAT PAR DES MOYENS PLASTIQUES

LEÇON 8 : CRÉATION PLASTIQUE CONTEMPORAINE D'INFLUENCE PRIMITIVISTE

❖ SITUATION D'APPRENTISSAGE

Au cours d'une conférence organisée par le Club culture de votre établissement sur le thème «CRÉATION PLASTIQUE CONTEMPORAINE D'INFLUENCE PRIMITIVE », vous, élèves de Terminale, apprenez que l'art primitif a influencé la production plastique du 20^{ème} siècle.

Émerveillés par cette information et désireux d'approfondir vos connaissances sur ce sujet, vous décidez de caractériser l'art primitif, de montrer l'influence de l'art primitif sur la production plastique du 20^{ème} siècle et de réaliser l'étude comparative d'une œuvre traditionnelle africaine et d'une œuvre contemporaine d'influence primitive.

❖ CONTENUS

1. Caractérisation de l'art primitif

L'art primitif ou « art premier » se caractérise par :

- la simplification et la stylisation des formes montrant ainsi le refus d'imiter ou de figurer le réel ;
- la représentation de formes symboliques porteuses de significations conventionnelles.



Statuette Baoulé (La maternité)

2. Démonstration de l'influence de l'art primitif sur la production plastique du 20^{ème} siècle

La rencontre entre l'art primitif et l'art européen a profondément modifié les règles de composition des productions plastiques du 20^{ème} siècle. Ainsi :

- l'art primitif est désormais reconnu par les artistes du 20^{ème} siècle comme étant une référence de beauté ;
- l'art primitif devient une source d'inspiration pour des artistes du 20^{ème} ;
- la présence effective de formes géométriques et simplifiées ;
- l'introduction de certains sujets tels que le masque et la statuette dans des productions plastiques du 20^{ème} siècle.



Art primitif (masque Grebo)



Production plastique du xx ème siècle
(Autoportrait Basquiat)

3. Réalisation de l'étude comparative d'une œuvre traditionnelle africaine et d'une œuvre contemporaine d'influence primitive

Pour réaliser l'étude comparative entre une œuvre traditionnelle et une œuvre contemporaine d'influence primitiviste, l'on doit :

- Disposer d'une œuvre traditionnelle africaine et d'une œuvre contemporaine d'influence primitiviste.
- Relever les ressemblances entre les deux œuvres et les éventuelles différences ; aspect formel de l'œuvre, aspect chromatique de l'œuvre (traitement des différentes couleurs).

ŒUVRE TRADITIONNELLE AFRICAINNE	ŒUVRE CONTEMPORAINE D'INFLUENCE PRIMITIVE
Le non-respect des proportions du corps humain	Le rejet de l'académisme
Liberté et expression spontanée pour exprimer une émotion, une idée	L'idée prime sur la représentation purement formelle
Les objets réalisés dans des formes géométriques simples	Simplification et géométrisation des formes

❖ ACTIVITÉS D'APPLICATION

Activité d'application 1

Voici une liste d'affirmations.

Souligne celles qui caractérisent l'art primitif.

- a. La simplification et la stylisation des formes montrant ainsi le refus d'imiter ou de figurer le réel ;
- b. L'art primitif a inspiré tous les artistes contemporains
- c. La représentation de formes symboliques porteuses de significations conventionnelles.

Activité d'application 2

Démontre l'influence de l'art primitif sur la production plastique du 20^{ème} siècle en relevant les ressemblances qui existent entre le masque à gauche et l'œuvre contemporaine d'influence primitiviste.



œuvre traditionnelle africaine



œuvre contemporaine d'influence primitive

Activité d'application 3

Voici ci-dessous deux images : l'image 1, caractéristique de l'art primitif et l'image 2, caractéristique de l'art contemporain d'influence primitiviste.

Réalise l'étude comparative de ces deux productions plastiques.



Image 1 caractéristique de l'art primitif



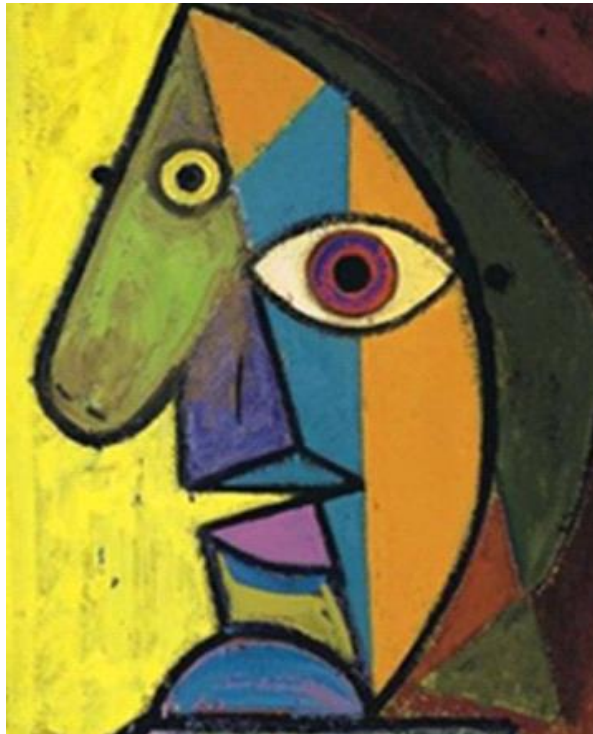
Image 2 caractéristique de l'art contemporain d'influence primitive

❖ **SITUATION D'ÉVALUATION**

Dans le cadre de ses activités de promotion de l'artisanat d'art, le Club Culture de ton établissement organise un concours de reproduction d'œuvres de la création plastique primitive contemporaine d'influence primitiviste.

Heureux de contribuer à faire connaître l'apport de la création plastique primitive à l'art contemporain et motivé par le désir de remporter le premier prix qui est un voyage touristique dans une aire culturelle de la Côte d'Ivoire, tu décides de reproduire fidèlement l'image ci-dessous représentant une création plastique primitive contemporaine d'influence primitiviste.

1. Trace un cadre de format portrait de dimensions 18 x 24 cm sur ton papier à dessin.
2. Reproduis fidèlement dans ce cadre l'image ci-dessous.
3. Applique avec soin ta réalisation dans des couleurs identiques à celles de l'image à reproduire.
4. Fais preuve de fidélité et d'expressivité.



❖ EXERCICES

Exercice 1

Voici ci-dessous deux propositions relatives aux caractéristiques de l'art primitif.

Ecris **VRAI** ou **FAUX** devant chacune des affirmations selon qu'elle est vraie ou fausse :

- a. La simplification et la stylisation des formes montrant ainsi le refus d'imiter ou de figurer le réel
- b. La représentation de formes réelles non porteuses de significations conventionnelles.....

Exercice 2

Remplace les pointillés de la phrase ci-dessous par les mots et groupes de mots de la liste suivante afin d'avoir la caractérisation de l'art primitif.

Productions- les règles- primitif

La rencontre entre l'artet l'art européen a profondément modifiéde composition desplastiques du 20^{ème} siècle.

Exercice 3

Voici une liste de caractéristiques d'œuvres contemporaines d'influence primitiviste.

Range-les dans la **colonne B** selon leur correspondance aux œuvres traditionnelles africaines de la **colonne A**.

Simplification et géométrisation des formes - Le rejet de l'académisme - L'idée prime sur la représentation purement formelle

A	B
ŒUVRE TRADITIONNELLE AFRICAINE	ŒUVRE CONTEMPORAINE D'INFLUENCE PRIMITIVE
Le non-respect des proportions du corps humain	
Liberté et expression spontanée pour exprimer une émotion, une idée	
Les objets réalisés dans des formes géométriques simples	

Exercice 4

Pour réaliser l'étude comparative entre une œuvre traditionnelle et une œuvre contemporaine d'influence primitiviste, l'on doit :

- Disposer d'une œuvre traditionnelle africaine et d'une œuvre contemporaine d'influence primitiviste.
- Relever les ressemblances entre les deux œuvres et les éventuelles différences ; aspect formel de l'œuvre, aspect chromatique de l'œuvre (traitement des différentes couleurs).

Voici ci-dessous, à gauche, une œuvre traditionnelle africaine et à droite, une œuvre contemporaine d'influence primitiviste.

Réalise l'étude comparative dans le tableau suivant :



Image 1: Art nègre (masque mahongwe)



Image 2: Art cubiste (extrait des Demoiselles d'Avignon)

ŒUVRE TRADITIONNELLE AFRICAINNE	ŒUVRE CONTEMPORAINE D'INFLUENCE PRIMITIVE

Exercice 5

A l'occasion d'une exposition d'œuvres contemporaines d'influence primitiviste à l'Institut Français de Côte d'Ivoire, ta tante reste émerveillée par les œuvres qu'elle a contemplées. Cependant elle les trouve très chères.

Pour lui faire plaisir, tu décides de reproduire une œuvre contemporaine d'influence primitiviste.

1. Trace un cadre de format portrait de dimensions 18 x 24 cm sur ton papier à dessin.
2. Reproduis dans ce cadre l'image ci-dessous.
3. Applique avec soin dans ta production des couleurs appropriées.
4. Fais preuve de fidélité et d'expressivité.



